

Утвержден  
Постановлением администрации  
города Тулы  
от \_\_\_\_\_ № \_\_\_\_\_

## ПРОЕКТ МЕЖЕВАНИЯ ТЕРРИТОРИИ

квартала, ограниченного ул. Сызранская и р. Тулица  
в Зареченском районе города Тулы

Основная часть

Том 1

Исполнитель:

Директор:



ООО «ГеоПроКадастр»

Хаит Р.М.

Тула 2021

## СОСТАВ ДОКУМЕНТАЦИИ ПО МЕЖЕВАНИЮ ТЕРРИТОРИИ

№ п/п	Наименование тома
1	Проект межевания территории. Основная часть.
2	Проект межевания территории. Материалы по обоснованию.

## СОДЕРЖАНИЕ ТОМА 1

<b>№ п/п</b>	<b>Наименование раздела</b>	<b>Количество листов</b>
1	Пояснительная записка	5
2	Графическая часть	2

## **1. ПОЯСНИТЕЛЬНАЯ ЗАПИСКА**

## **1. ИСХОДНЫЕ ДАННЫЕ, ИСПОЛЬЗУЕМЫЕ ДЛЯ ПОДГОТОВКИ ПРОЕКТА**

Проект межевания территории квартала, ограниченного ул. Сызранская и р. Тулица в Зареченском районе города Тулы разработан на основании следующих документов:

– Постановления администрации города Тулы от 29.07.2021 № 1243 «О подготовке проекта межевания территории квартала, ограниченного ул. Сызранская и р. Тулица в Зареченском районе города Тулы»;

– Постановления администрации города Тулы от 24 февраля 2021 г. N 312 "Об утверждении Правил землепользования и застройки муниципального образования город Тула";

– Решения Тульской городской Думы 5-го созыва «Об утверждении Генерального плана муниципального образования город Тула» от 23.12.2016 г. № 33/838;

– Постановления администрации города Тулы от 13.10.2014 № 3204 «Об утверждении проекта линий градостроительного регулирования в городе Туле».

При разработке проекта межевания территории учтены требования следующих нормативно-правовых документов:

– Градостроительного кодекса Российской Федерации (Федеральный закон от 29.12.2004 № 190-ФЗ);

– Земельного кодекса Российской Федерации (Федеральный закон от 25.10.2001 № 136-ФЗ);

– СП 42.13330.2016 «Градостроительство. Планировка и застройка городских и сельских поселений»;

– РДС 30-201-98 «Инструкция о порядке проектирования и установления красных линий в городах и других поселениях Российской Федерации»;

– Постановления администрации города Тулы от 29.08.2013 № 2829 «Об утверждении положения о порядке установления линий градостроительного регулирования в городе Туле»;

– Постановления администрации города Тулы от 11 мая 2021 года №925 «Об утверждении нормативов градостроительного проектирования муниципального образования город Тула».

## **2. ПРОЕКТНОЕ РЕШЕНИЕ**

Подготовка проекта межевания осуществляется в целях изменения линий градостроительного регулирования – красных линий.

Согласно п. 11 ст. 1 Градостроительного кодекса Российской Федерации «красные линии - линии, которые обозначают границы территорий общего пользования и подлежат установлению, изменению или отмене в документации по планировке территории».

Проект межевания территории выполнен в соответствии с п. п. 2 п. 2 ст. 43 Градостроительного кодекса Российской Федерации, согласно которому в целях установления, изменения, отмены красных линий для застроенных территорий, в границах которых не планируется размещение новых объектов капитального строительства, а также для установления, изменения, отмены красных линий в связи с образованием и (или) изменением земельного участка, расположенного в границах территории, применительно к которой не предусматривается осуществление комплексного развития территории, при условии, что такие установление, изменение, отмена влекут за собой исключительно изменение границ территории общего пользования, осуществляется подготовка проекта межевания территории.

Территория проекта межевания относится к категории земель - земли населенных пунктов и расположена в зоне транспортной инфраструктуры - Т-1 в границах кадастрового квартала 71:30:010301.

Перечни координат характерных точек красных линий и границ территории проекта межевания в системе координат МСК-71.1 приведены в таблицах.

**ВЕДОМОСТЬ КООРДИНАТ  
ХАРАКТЕРНЫХ ТОЧЕК КРАСНЫХ ЛИНИЙ**

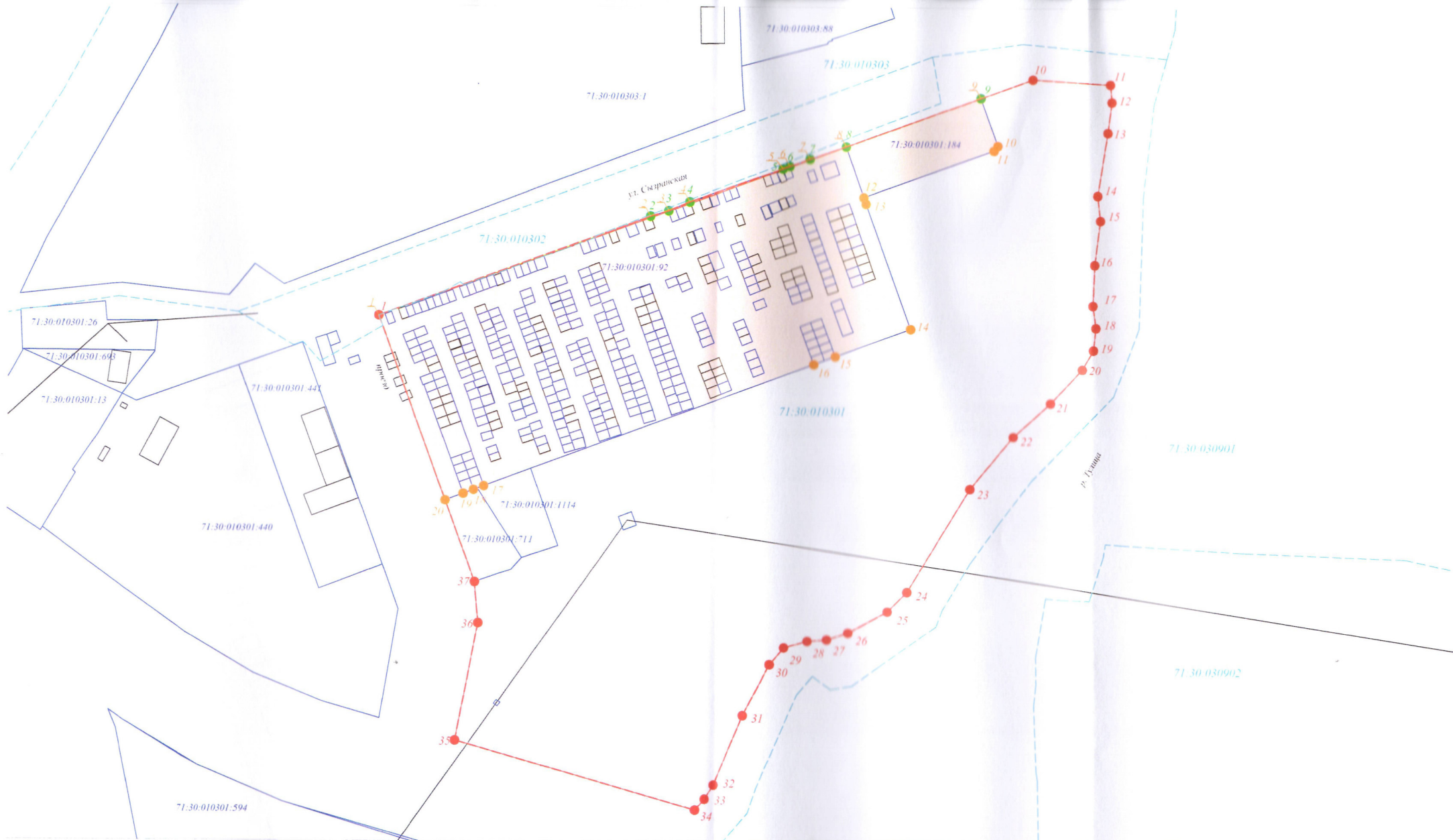
Обозначение характерных точек	Статус характерной точки	Координаты	
		X	Y
1	существующая	746093,47	263686,03
2	новая	746149,39	263836,65
3	новая	746152,43	263846,69
4	новая	746157,41	263858,32
5	новая	746176,06	263910,44
6	новая	746177,42	263914,24
7	новая	746181,45	263925,50
8	новая	746188,46	263945,98
9	новая	746215,95	264021,20
10	существующая	746226,47	264050,01
11	существующая	746223,76	264094,14
12	существующая	746214,00	264095,00
13	существующая	746196,86	264092,84
14	существующая	746161,84	264087,31
15	существующая	746148,00	264089,00
16	существующая	746123,35	264085,90
17	существующая	746100,58	264085,06
18	существующая	746088,14	264086,84
19	существующая	746075,73	264085,53
20	существующая	746064,93	264079,29
21	существующая	746045,93	264061,29
22	существующая	746027,08	264040,61
23	существующая	745997,87	264016,70

Обозначение характерных точек	Статус характерной точки	Координаты	
		X	Y
24	существующая	745940,00	263981,98
25	существующая	745929,02	263971,00
26	существующая	745917,02	263949,00
27	существующая	745913,16	263937,14
28	существующая	745912,32	263926,17
29	существующая	745908,63	263912,99
30	существующая	745899,21	263905,06
31	существующая	745870,65	263890,34
32	существующая	745831,80	263874,41
33	существующая	745823,93	263869,29
34	существующая	745817,84	263863,88
35	существующая	745856,20	263730,13
36	существующая	745921,81	263742,51
37	существующая	745944,69	263740,40

**ВЕДОМОСТЬ КООРДИНАТ ПОВОРОТНЫХ ТОЧЕК  
ГРАНИЦ ТЕРРИТОРИИ ПРОЕКТА МЕЖЕВАНИЯ**

<b>Площадь территории проекта межевания 32 613 кв.м.</b>		
<b>№ поворотной точки</b>	<b>Координаты</b>	
	<b>X</b>	<b>Y</b>
1	746093,47	263686,03
2	746149,39	263836,65
3	746152,43	263846,69
4	746157,41	263858,32
5	746176,06	263910,44
6	746177,42	263914,24
7	746181,45	263925,50
8	746188,46	263945,98
9	746215,95	264021,20
10	746189,46	264030,78
11	746186,74	264028,68
12	746160,28	263956,25
13	746156,76	263957,53
14	746086,98	263982,94
15	746071,50	263940,56
16	746067,08	263928,55
17	745998,37	263745,09
18	745996,24	263739,40
19	745994,10	263733,68
20	745990,36	263723,71

## **2. ГРАФИЧЕСКАЯ ЧАСТЬ**



Условные обозначения

- существующая красная линия
- границы земельных участков, сведения о которых имеются в ЕГРН
- границы ОКС, сведения о которых имеются в ЕГРН
- - - граница кадастрового квартала
- - - проектируемая красная линия
- 1 существующая характерная точка красной линии
- 1 образуемая характерная точка красной линии
- границы территории проекта межевания
- 1 поворотные точки границы территории проекта межевания

ПРОЕКТ МЕЖЕВАНИЯ ТЕРРИТОРИИ						
Изм.	Лист		Подготовка проекта межевания территории квартала ограниченного ул Сызранская и р Тулица в Зареченском районе города Тулы	Этадия П	Лист 1	Листов 2
Проект межевания территории Основная часть Чертеж межевания территории М 1:2000			ООО "ГеоПроКадастр"			



Условные обозначения

- существующая красная линия
- границы земельных участков, сведения о которых имеются в ЕГРН
- границы ОКС, сведения о которых имеются в ЕГРН
- - - граница кадастрового квартала
- - - проектируемая красная линия
- / существующая характерная точка красной линии
- / образуемая характерная точка красной линии
- / границы территории проекта межевания
- / поворотные точки границы территории проекта межевания

ПРОЕКТ МЕЖЕВАНИЯ ТЕРРИТОРИИ				
Изм.	Лист	Подп.	Дата	Подготовка проекта межевания территории квартала ограниченного ул. Сызранская и р. Тулица в Зареченском районе города Тулы
Составил	Хайт	Проверил	Хайт	Стдия
				Лист
				Листов
Проект межевания территории Основная часть Чертеж межевания территории М 1:1000				000 "ГеоПроКадастр"